

Nowość · New · Новинка

Z 13/...

Liniowe łożysko kulkowe

Linear ball bearing

Втулка с линейным сепаратором



Nowe liniowe łożysko kulkowe HASCO Z 13/... zostało zaprojektowane głównie do precyzyjnego prowadzenia płyty wypychaczy w formie, do pracy z tłocznikami oraz pracy z formami do odlewania pod ciśnieniem. Jednak z powodzeniem może być również używane w innych obszarach.

The HASCO Linear ball bearings Z 13/... have been designed primarily for the precise guidance of ejector plates in injection moulding, compression moulding and diecasting moulds, but can also be used to advantage in other areas.

Направляющие втулки с линейным сепаратором HASCO Z 13/... предназначены для обеспечения прецизионного движения системы выталкивания в литейных и пресс-формах, но могут также использоваться и в других областях.

Charakterystyka

- Obracające kulki w tulei prowadzącej
- Skrzyżne prowadzenie zapobiega wyszczerbieniu elementów prowadzących
- Mała przestrzeń zabudowy
- Kompatybilne ze słupami HASCO Z 01/..., Z 012/..., Z 013/... oraz z nowymi słupami podporowymi Z 58/...
- Duże siły i nieograniczony skok
- Prosta instalacja w otworach H7
- Dopuszczalna temperatura pracy 180°C

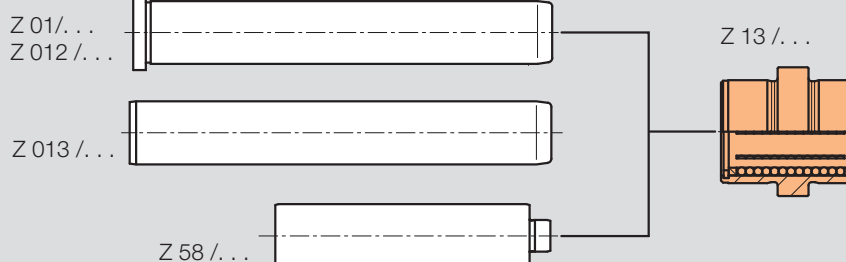
Features

- Rotating balls in the guide bush
- Twisted ball tracks prevent denting of the guide elements
- Unlimited stroke lengths, no movement of the cage
- Small installation space
- Coordinated to the HASCO guide pillars Z 01/..., Z 012/..., Z 013/... and the new guide support pillars Z 58/...
- Maximum load-bearing capacity and stroke length
- Simple installation in H7 drill holes
- Permitted operating temperature 180°C

Характеристики

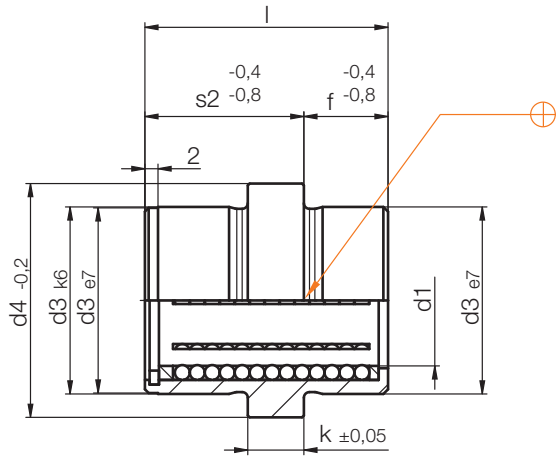
- Встроенный сепаратор с шариками
- Геометрия дорожек сепаратора предотвращает образование вмятин на колонке
- Неограниченный рабочий ход благодаря отсутствию перемещения корпуса
- Компактные размеры
- Размеры соответствуют направляющим колонкам HASCO Z 01/..., Z 012/..., Z 013/... и новым направляющим опорным колонкам Z 58/...
- Увеличенная рабочая нагрузка и ход
- Внутренний диаметр, выполненный точно H7, обеспечивает простой монтаж
- Рабочая температура до 180°C

Przykład zastosowania Application example Пример применения



Z13/...

Liniowe łożysko kulkowe
Linear ball bearing
Втулка с линейным сепаратором

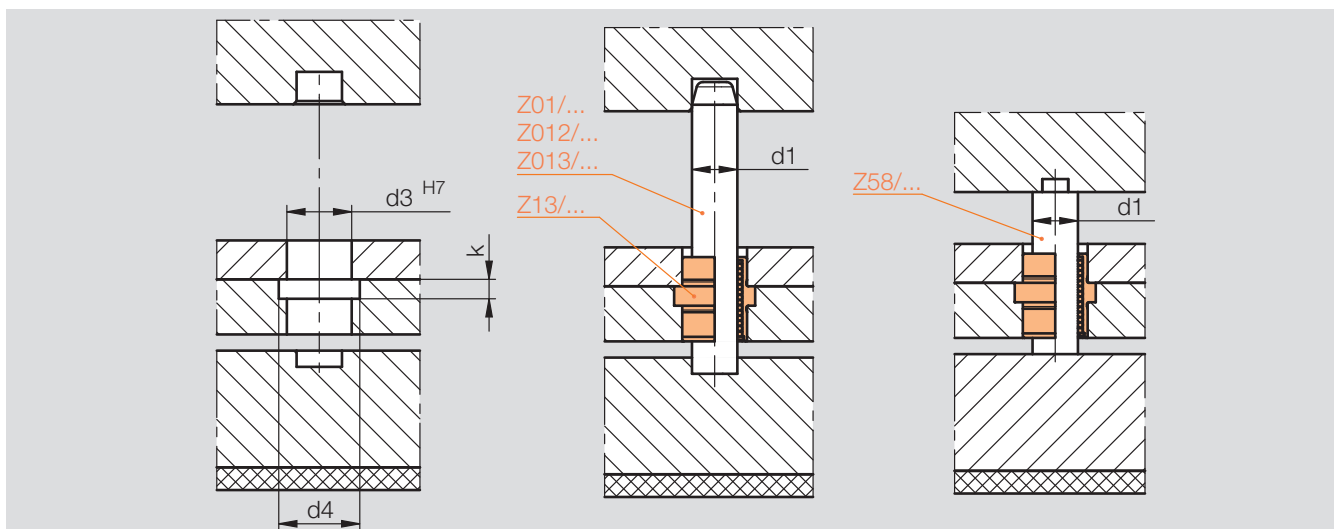


l	f	k	d3	d4	s2	d1	Nr./No.
26	9	6	24	28	17	12	Z13/17x12
39	17		32	36	22	18	22x18
29	12	6	39	43	17	24	17x24
39	17		50	54	22	30	22x30
			56	60		36	36
		70	74		48	48	

Instrukcja montażu

Mounting instructions

Инструкция по установке



k	d4	d3	s2	d1	Nr./No.
6,3	29	24	17	12	Z13/17x12
	37	32	22	18	22x18
	44	39	17	24	17x24
	55	50	22	30	22x30
	61	56		36	36
	75	70		48	48

05 11 11
© by HASCO D-58467 Lüdenscheid
Printed in Germany

Drukowane na papierze bielonym bez chloru
Printed on chlorine-free bleached paper
Напечатано на хлорированной бумаге

Wszelkie zmiany zastrzeżone
Alterations reserved
Возможны изменения